



COMUNE DI FENESTRELLE

## STUDIO SUI PASCOLI COMUNALI

*SCHEDA DEI COMPENSORI DI PASCOLO*

FEBBRAIO 2023

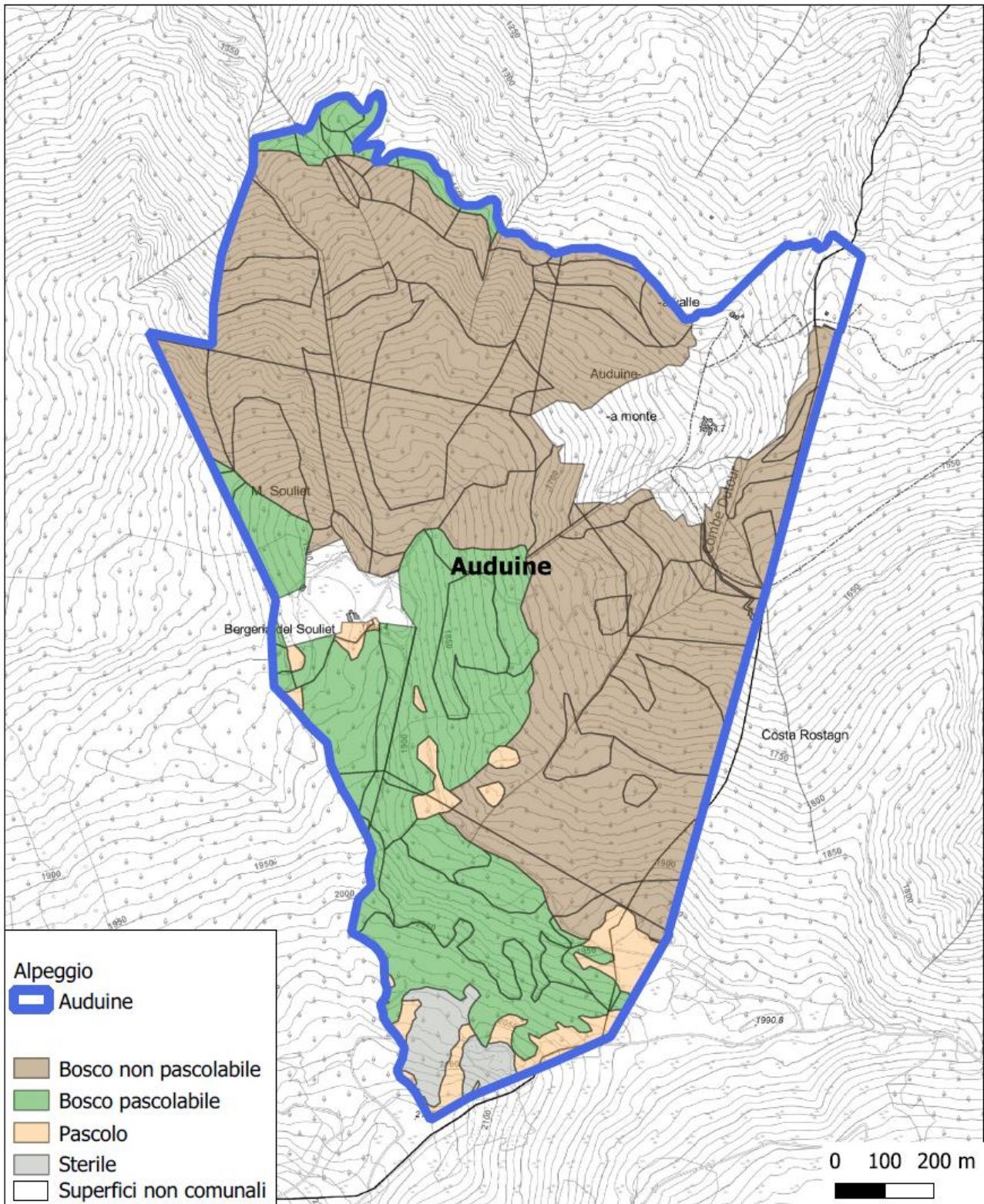
PROGETTISTA:

DOTT. FOR. PAOLO MARIA TERZOLO

AUDUINE

---

# PLANIMETRIA DEL COMPRESORIO DI PASCOLO CON INDICAZIONE DELLE SUPERFICI PASCOLABILI



CATASTO E USO DEL SUOLO				
SEZIONE	FOGLIO	MAPPALE	USO DEL SUOLO	SUPERFICIE [HA]
B	29	10	Bosco non pascolabile	47,42
			Bosco pascolabile	13,85
			Pascolo	0,89
		11	Pascolo	0,18
		12	Bosco non pascolabile	2,37
			Bosco pascolabile	16,05
			Pascolo	4,16
			Sterile	3,05
		13	Bosco non pascolabile	7,00
		14	Bosco non pascolabile	6,03
		15	Bosco pascolabile	5,40
			Pascolo	0,46
		16	Bosco non pascolabile	0,03
		17	Bosco non pascolabile	26,45
			Bosco pascolabile	2,79
		5	Bosco non pascolabile	4,98
<b>TOTALE</b>				<b>141,20</b>

USO DEL SUOLO	SUPERFICIE [HA]
Pascolo	5,69
Bosco pascolabile	38,09
<b><i>Totale superfici pascolabili</i></b>	<b>43,78</b>
Bosco non pascolabile	94,37
Sterile	3,05
<b><i>Totale superfici non pascolabili</i></b>	<b>97,42</b>
<b>TOTALE COMPENSORIO</b>	<b>141,20</b>

### FABBRICATI STRUMENTALI

I fabbricati d'alpe sono su proprietà privata. L'accesso avviene, sino alle case Auduine, lungo la pista forestale Grange di Mentoulles – Malvicino.

### NOTA DESCRITTIVA

La parte comunale dell'alpeggio si svolge prevalentemente in boschi di larice in cui la qualità foraggera è scarsa.

Il pascolamento della proprietà comunale è imprescindibile da quello della proprietà privata

<b>CARICO</b>					
<b>DURATA [gg]</b>	<b>MINIMO</b>		<b>MASSIMO</b>		<b>MASSIMO Istantaneo</b>
	UBA	GG Pasc	UBA	GG Pasc	UBA
110	13	1.430	18	1980	50

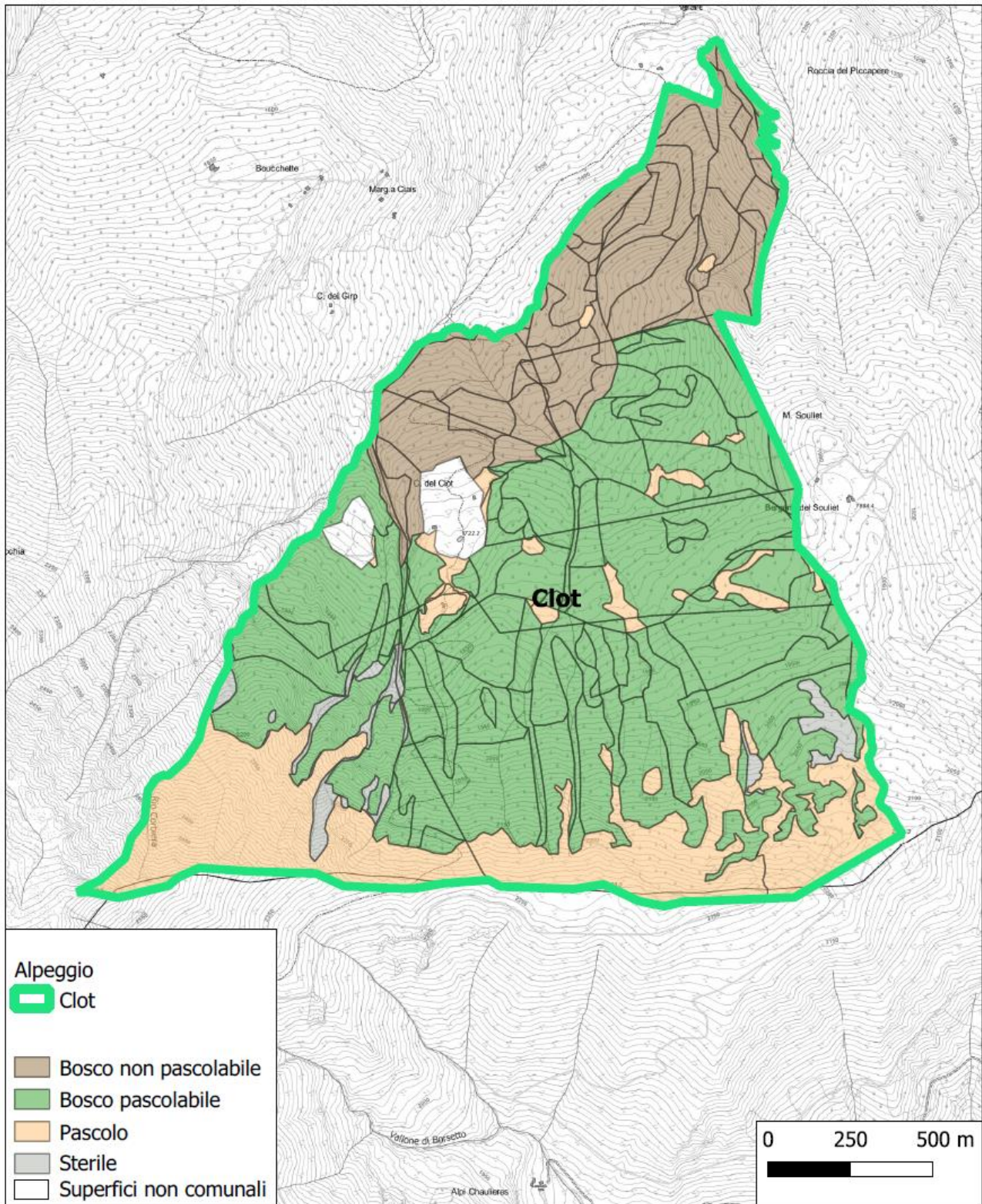
<b>CANONE</b>	<b>€ 360,00</b>
---------------	-----------------

Il canone è stato calcolato considerando la superficie pascolabile comunale di ha 44.

CLOT

---

# PLANIMETRIA DEL COMPRESORIO DI PASCOLO CON INDICAZIONE DELLE SUPERFICI PASCOLABILI



CATASTO E USO DEL SUOLO				
SEZIONE	FOGLIO	MAPPALE	USO DEL SUOLO	SUPERFICIE [HA]
B	29	11	Bosco pascolabile	23,81
			Pascolo	43,41
			Sterile	4,18
		12	Bosco pascolabile	78,97
			Pascolo	19,14
			Sterile	2,75
		15	Bosco non pascolabile	9,36
			Bosco pascolabile	30,38
			Pascolo	1,50
		16	Bosco non pascolabile	5,38
			Bosco pascolabile	33,35
			Pascolo	1,12
		17	Bosco non pascolabile	49,90
			Bosco pascolabile	0,77
			Pascolo	0,38
2	Bosco non pascolabile	0,70		
	Bosco pascolabile	13,66		
	Pascolo	0,09		
<b>TOTALE</b>				<b>318,85</b>

USO DEL SUOLO	SUPERFICIE [HA]
Pascolo	65,64
Bosco pascolabile	180,94
<b><i>Totale superfici pascolabili</i></b>	<b>246,58</b>
Bosco non pascolabile	65,34
Sterile	6,93
<b><i>Totale superfici non pascolabili</i></b>	<b>72,27</b>
<b>TOTALE COMPENSORIO</b>	<b>318,85</b>

### FABBRICATI STRUMENTALI

I fabbricati d'alpe sono su proprietà privata e consistono unicamente nell'abitazione. Non c'è locale lavorazione. L'accesso avviene unicamente tramite sentiero a partire dalla località Villaret.

### NOTA DESCRITTIVA

Comprensorio caratterizzato dall'assoluta prevalenza della proprietà pubblica, prevalentemente costituita da lariceti, in buona parte pascolabili, anche se di ridotta potenzialità foraggera. La superficie comprende comunque diffuse tare non cartografabili. Minore in termini quantitativi (solamente ha 10 circa) ma estremamente rilevante per la maggior potenzialità e per il fatto che vi è presente il fabbricato, è la proprietà



privata. La conduzione dovrà essere unitaria tra proprietà pubblica e proprietà privata essendo le due parti strettamente connesse.

<b>CARICO</b>					
<b>DURATA [gg]</b>	<b>MINIMO</b>		<b>MASSIMO</b>		<b>MASSIMO Istantaneo</b>
	UBA	GG Pasc	UBA	GG Pasc	UBA
100	45	4.500	77	7.700	150

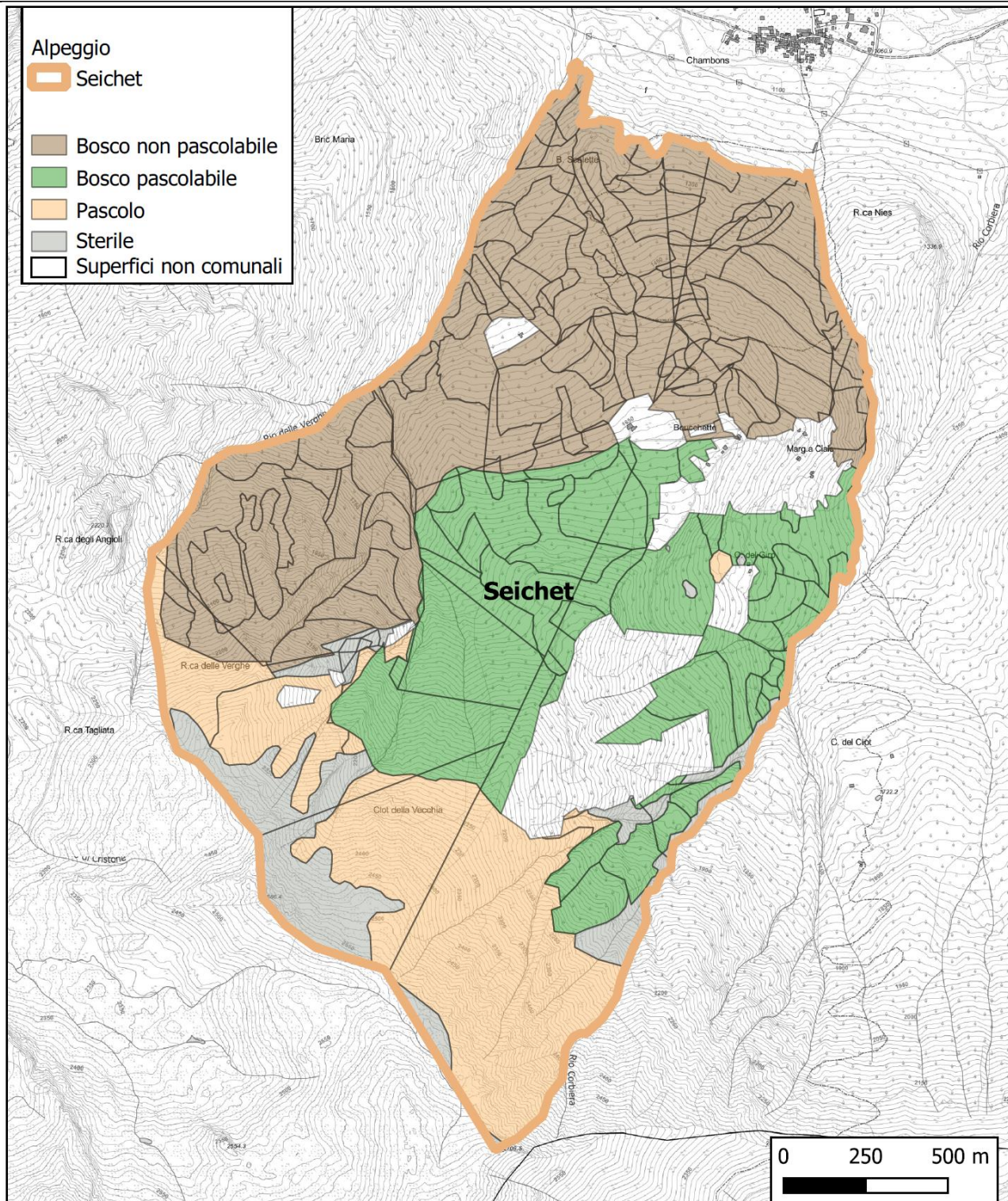
<b>CANONE</b>	€	<b>2.450,00</b>
---------------	---	-----------------

Il canone è stato calcolato considerando la superficie pascolabile di ha 247.

SEICHET

---

# PLANIMETRIA DEL COMPRESORIO DI PASCOLO CON INDICAZIONE DELLE SUPERFICI PASCOLABILI



### CATASTO E USO DEL SUOLO

SEZIONE	FOGLIO	MAPPALE	USO DEL SUOLO	SUPERFICIE [HA]
A	28	115	Bosco non pascolabile	4,09
			Bosco non pascolabile	42,96
			Bosco pascolabile	0,21
			Pascolo	0,19
		141	Sterile	0,46
		143	Sterile	0,17
		148	Bosco pascolabile	0,28
		149	Bosco pascolabile	11,01
		150	Bosco non pascolabile	2,91
			Bosco pascolabile	23,78
		159	Sterile	0,20
		160	Pascolo	0,01
			Sterile	0,10
		161	Sterile	0,15
		40	Bosco non pascolabile	63,46
			Bosco pascolabile	0,16
	38	8	Bosco non pascolabile	3,93
			Bosco pascolabile	11,21
			Pascolo	26,44
		9	Bosco pascolabile	1,43
Pascolo	24,24			
B	29	1	Bosco non pascolabile	29,68
		11	Bosco pascolabile	10,91
			Pascolo	45,78
		2	Bosco non pascolabile	10,05
			Bosco pascolabile	43,55
			Pascolo	2,99
<b>TOTALE</b>				<b>360,35</b>

USO DEL SUOLO	SUPERFICIE [HA]
Pascolo	99,65
Bosco pascolabile	102,54
<b>Totale superfici pascolabili</b>	<b>202,19</b>
Bosco non pascolabile	157,08
Sterile	1,08
<b>Totale superfici non pascolabili</b>	<b>158,16</b>
<b>TOTALE COMPENSORIO</b>	<b>360,35</b>

### FABBRICATI STRUMENTALI

Fabbricati di proprietà privata privi di locale lavorazione latte. Accessibilità da pista forestale sino ai fabbricati

### NOTA DESCRITTIVA

Comprensorio caratterizzato da una marcata prevalenza della proprietà pubblica, prevalentemente costituita da lariceti, in buona parte pascolabili, anche se di ridotta potenzialità foraggera. La superficie comprende comunque diffuse tare non cartografabili. La proprietà privata, estesa su ha 43 circa è estremamente rilevante per la maggior potenzialità produttiva e per il fatto che vi sono presenti i fabbricati. La conduzione dovrà essere unitaria tra proprietà pubblica e proprietà privata essendo le due parti strettamente connesse.

<b>CARICO</b>					
<b>DURATA [gg]</b>	<b>MINIMO</b>		<b>MASSIMO</b>		<b>MASSIMO Istantaneo</b>
	UBA	GG Pasc	UBA	GG Pasc	UBA
135	26	3500	33	4500	100

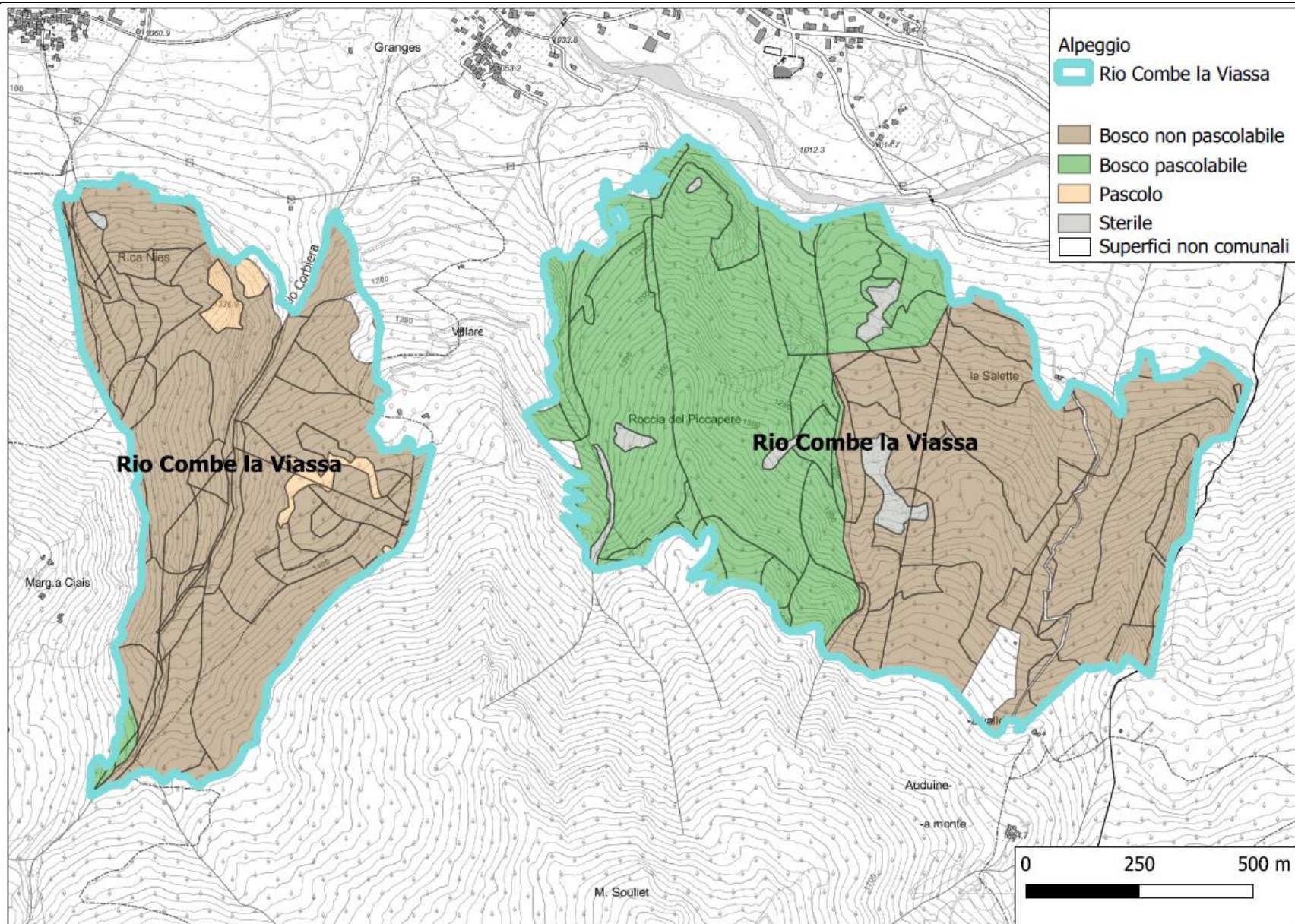
<b>CANONE</b>	€	<b>1.700,00</b>
---------------	---	-----------------

Il canone è stato calcolato considerando la superficie pascolabile di ha 202.

# RIO COMBE – LA VIASSA

---

# PLANIMETRIA DEL COMPRESORIO DI PASCOLO CON INDICAZIONE DELLE SUPERFICI PASCOLABILI



CATASTO E USO DEL SUOLO					
SEZIONE	FOGLIO	MAPPALE	USO DEL SUOLO	SUPERFICIE [HA]	
B	22	10	Bosco non pascolabile	0,04	
	29	1	Bosco non pascolabile	0,56	
				Bosco non pascolabile	25,49
		13		Sterile	0,12
		17		Bosco non pascolabile	32,96
				Bosco pascolabile	56,76
				Pascolo	0,35
				Sterile	2,69
		2		Bosco non pascolabile	35,33
				Bosco pascolabile	0,52
				Pascolo	1,83
				Sterile	0,10
		3		Bosco non pascolabile	16,88
4		Bosco non pascolabile	0,79		
<b>TOTALE</b>				<b>174,42</b>	

USO DEL SUOLO	SUPERFICIE [HA]
Pascolo	2,18
Bosco pascolabile	57,28
<b><i>Totale superfici pascolabili</i></b>	<b>59,46</b>
Bosco non pascolabile	112,05
Sterile	2,91
<b><i>Totale superfici non pascolabili</i></b>	<b>114,96</b>
<b>TOTALE COMPENSORIO</b>	<b>174,42</b>

### FABBRICATI STRUMENTALI

Alpeggio privo di specifiche strutture d'alpe. Si basa sul centro aziendale di Mentoulles

### NOTA DESCRITTIVA.

Comprensorio storicamente utilizzato unicamente da bestiame ovi caprino. L'intera originaria superficie posta lungo il rio Combe è da considerare vietata al pascolo, trattandosi di boschi pluriplani ed in rinnovazione. Nell'area "La Viassa" è ammesso il pascolamento in deroga, a seguito dell'approvazione del Piano Forestale Aziendale, su una superficie di ha 60, in lariceti ed in parte in faggeta monoplana. La produzione foraggera è molto limitata e il contesto è ambientalmente delicato. Il pascolamento dovrà essere esclusivamente ovi caprino



<b>CARICO</b>					
<b>DURATA [gg]</b>	<b>MINIMO</b>		<b>MASSIMO</b>		<b>MASSIMO Istantaneo</b>
	UBA	GG Pasc	UBA	GG Pasc	UBA
240	0		2	480	6

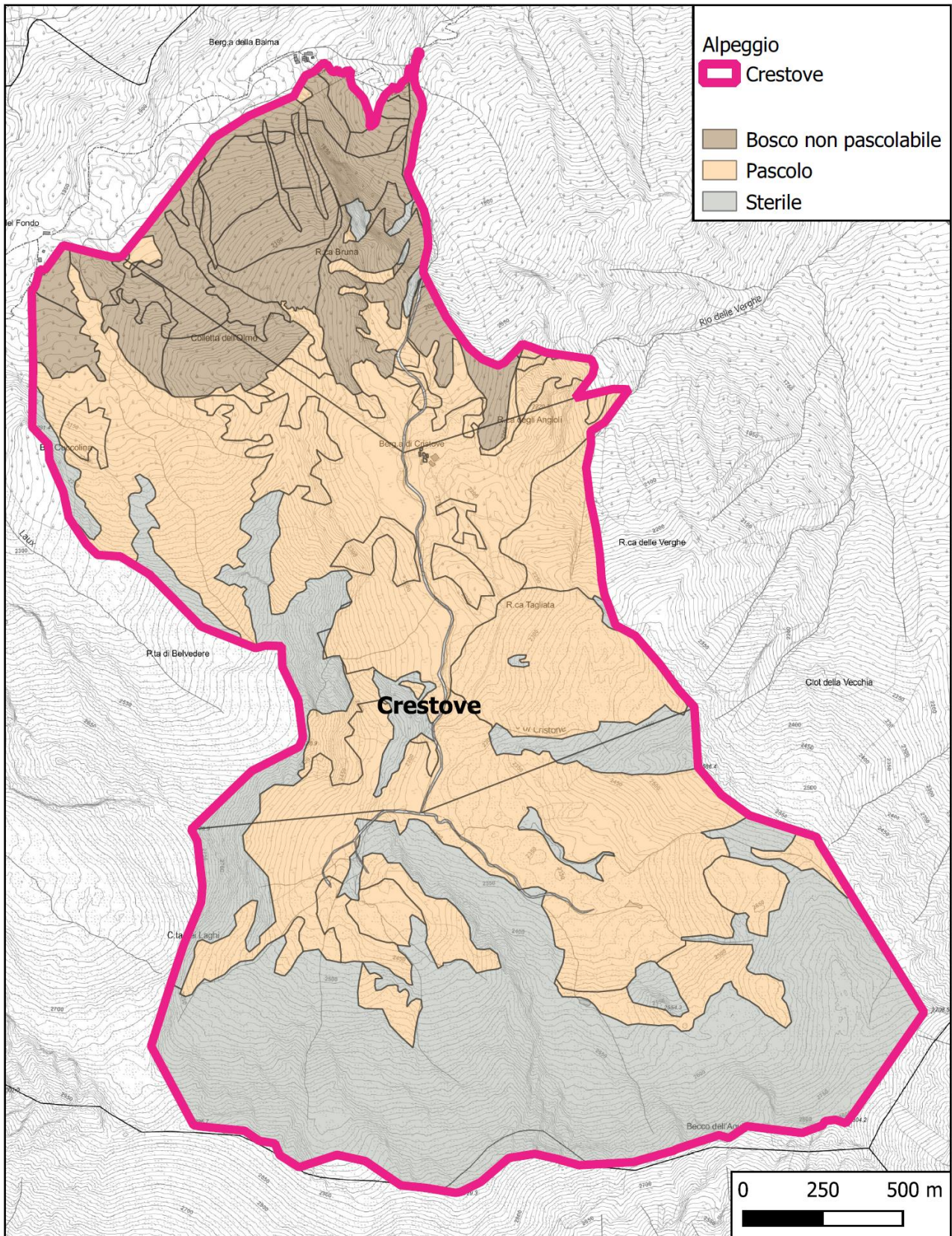
<b>CANONE</b>	€	<b>150,00</b>
---------------	---	---------------

Il canone è stato calcolato considerando la superficie pascolabile di ha 60.

# CRESTOVE

---

# PLANIMETRIA DEL COMPRESORIO DI PASCOLO CON INDICAZIONE DELLE SUPERFICI PASCOLABILI



CATASTO E USO DEL SUOLO				
SEZIONE	FOGLIO	MAPPALE	USO DEL SUOLO	SUPERFICIE [HA]
A	38	10	Pascolo	0,01
		11	Pascolo	0,01
		12	Pascolo	0,01
		13	Pascolo	0,01
		14	Pascolo	0,01
		5	Bosco non pascolabile	4,96
			Pascolo	9,26
		6	Bosco non pascolabile	54,28
			Pascolo	13,18
			Sterile	1,56
		7	Bosco non pascolabile	19,24
			Pascolo	85,67
			Sterile	24,15
		8	Bosco non pascolabile	0,58
			Pascolo	63,61
			Sterile	3,46
		9	Pascolo	82,17
			Sterile	159,51
<b>TOTALE</b>				<b>521,68</b>

USO DEL SUOLO	SUPERFICIE [HA]
Pascolo	253,94
Bosco pascolabile	0
<b><i>Totale superfici pascolabili</i></b>	<b>253,94</b>
Bosco non pascolabile	79,06
Sterile	188,68
<b><i>Totale superfici non pascolabili</i></b>	<b>267,74</b>
<b>TOTALE COMPENSORIO</b>	<b>521,68</b>

### FABBRICATI STRUMENTALI

Fabbricati di proprietà comunale, storici, costituiti da stalla e abitazione. Accessibilità unicamente pedonale a partire dalla bergeria di Prà del Funs

### NOTA DESCRITTIVA

Alpeggio d'alta quota, interamente comunale, da utilizzare con bestiame bovino ed ovi caprino, al fine di poter pascolare integralmente tutto il territorio. Negli ultimi anni, tenuto conto della forzatamente ridotta stagione di pascolo, è stato utilizzato dal medesimo concessionario dell'alpeggio privato di Prà del Funs. Tuttavia è possibile una sua gestione autonoma. In assenza di bestiame ovino i carichi sotto indicati dovranno essere ridotti del 20%.

<b>CARICO</b>					
<b>DURATA [gg]</b>	<b>MINIMO</b>		<b>MASSIMO</b>		<b>MASSIMO Istantaneo</b>
	UBA	GG Pasc	UBA	GG Pasc	UBA
75	100	7.500	135	10.100	250

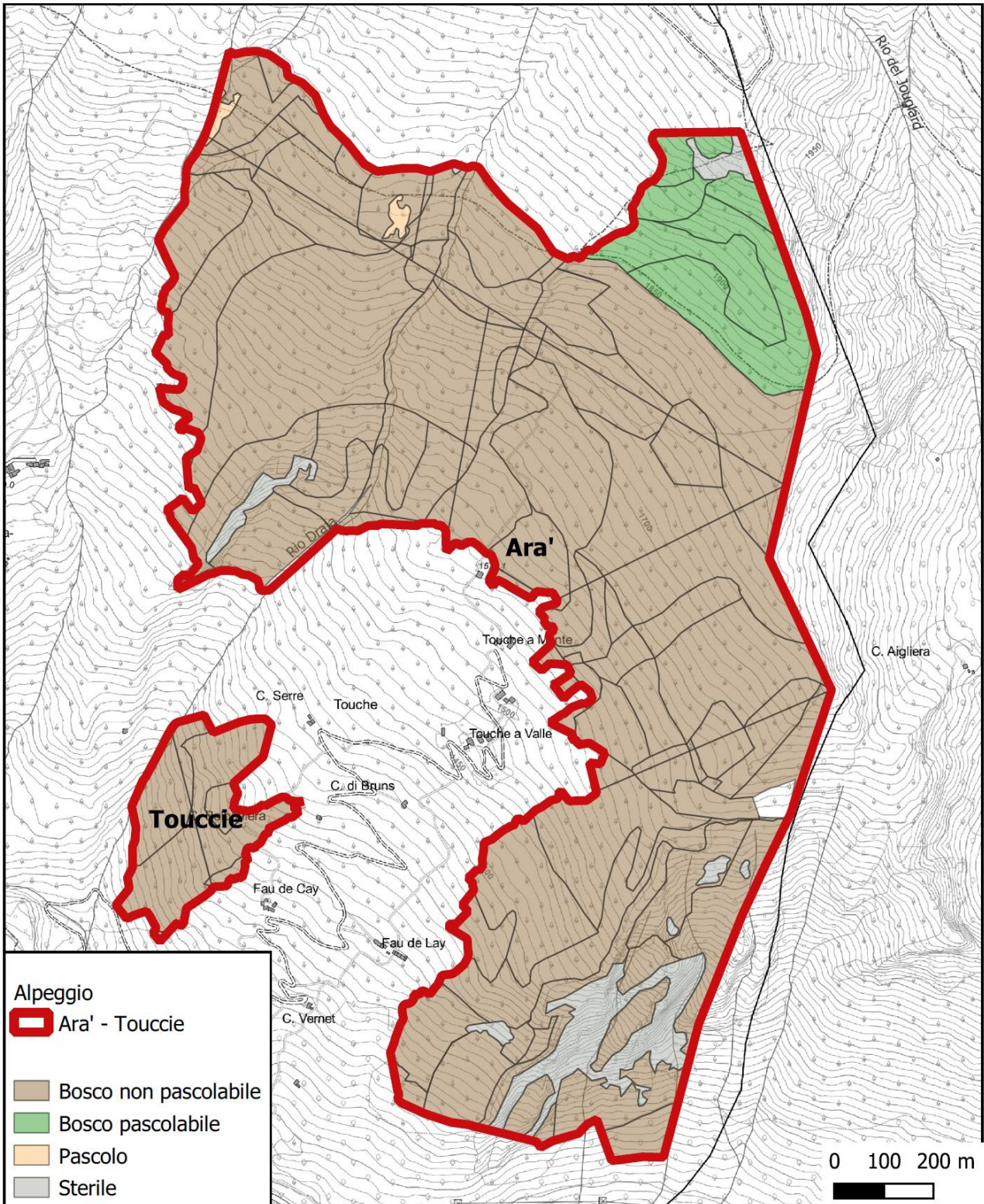
<b>CANONE</b>	€	<b>3.500,00</b>
---------------	---	-----------------

Il canone è stato calcolato considerando la superficie pascolabile di ha 254.

ARA'-TOUCCIE

---

# PLANIMETRIA DEL COMPRESORIO DI PASCOLO CON INDICAZIONE DELLE SUPERFICI PASCOLABILI



<b>CATASTO E USO DEL SUOLO</b>				
<b>SEZIONE</b>	<b>FOGLIO</b>	<b>MAPPALE</b>	<b>USO DEL SUOLO</b>	<b>SUPERFICIE [HA]</b>
B	18	143	Bosco non pascolabile	4,83
		17	Bosco non pascolabile	4,32
	1	10	Bosco non pascolabile	20,05
		11	Bosco non pascolabile	37,60
			Sterile	5,40
		6	Bosco non pascolabile	16,35
			Bosco pascolabile	12,13
			Sterile	0,72
		7	Bosco non pascolabile	7,31
			Pascolo	0,53
		8	Bosco non pascolabile	39,56
			Pascolo	0,04
			Sterile	0,80
		9	Bosco non pascolabile	20,89
<b>TOTALE</b>				<b>170,52</b>

<b>USO DEL SUOLO</b>	<b>SUPERFICIE [HA]</b>
Pascolo	0,57
Bosco pascolabile	12,13
<b><i>Totale superfici pascolabili</i></b>	<b><i>12,70</i></b>
Bosco non pascolabile	150,91
Sterile	6,92
<b><i>Totale superfici non pascolabili</i></b>	<b><i>157,82</i></b>
<b>TOTALE COMPENSORIO</b>	<b>170,52</b>

### FABBRICATI STRUMENTALI

Compensorio dotato unicamente di fabbricati privati presso la borgata Saret. Località raggiungibile da viabilità.

### NOTA DESCRITTIVA

Compensorio pascolivo quasi interamente privata in quanto la parte comunale è rappresentata quasi interamente da boschi, di cui la maggior parte è da considerare NON pascolabile in conformità al vigente Regolamento forestale e al Piano Forestale Aziendale.

La superficie comunale pascolabile è dunque limitata a soli ha 12 di bosco (lariceto) ubicata nel settore superiore a confine con il compensorio Pra Catinat Orsiera.



<b>CARICO</b>					
<b>DURATA [gg]</b>	<b>MINIMO</b>		<b>MASSIMO</b>		<b>MASSIMO Istantaneo</b>
	UBA	GG Pasc	UBA	GG Pasc	UBA
90	0		5	450	10

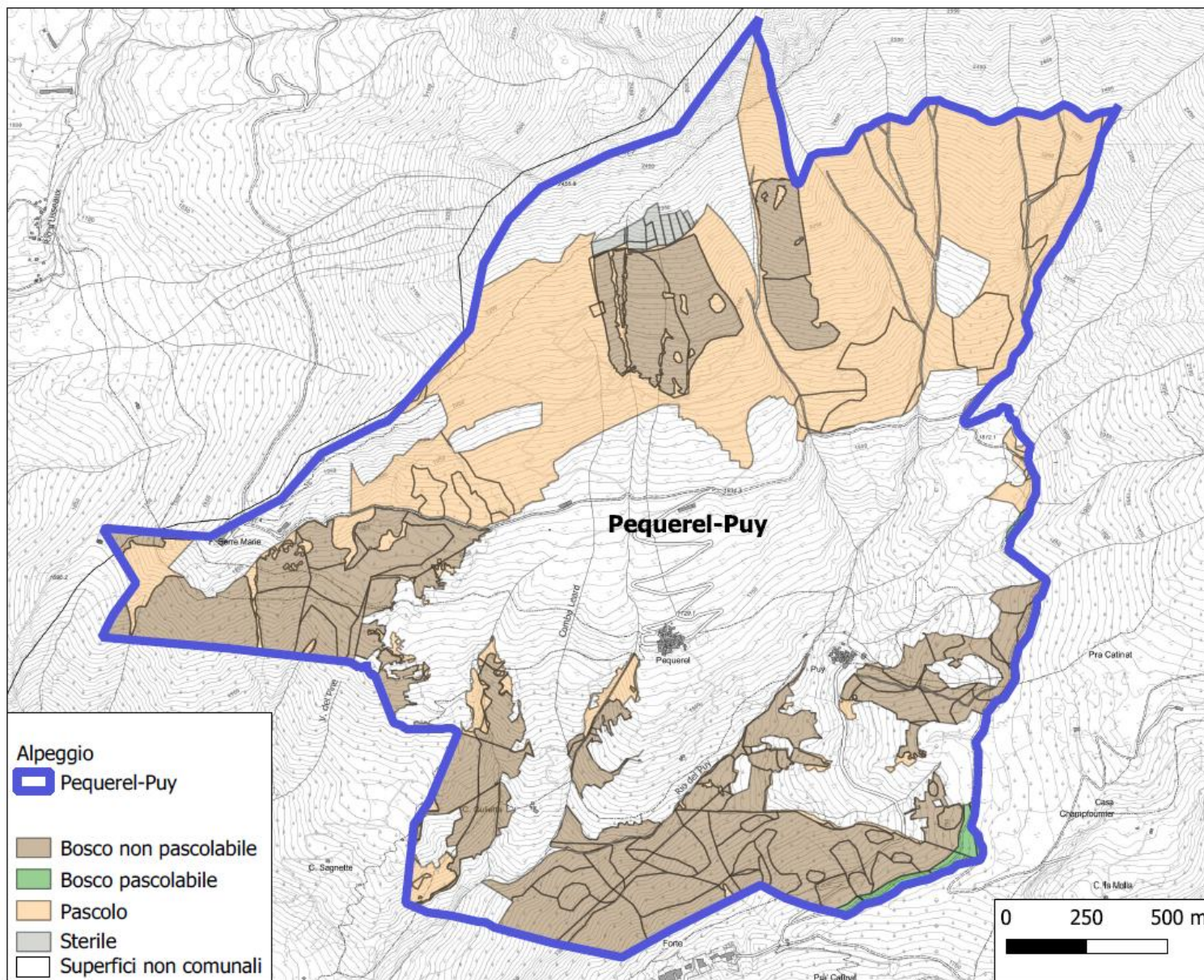
<b>CANONE</b>	€	<b>80,00</b>
---------------	---	--------------

Il canone è stato calcolato considerando la superficie pascolabile comunale di ha 13.

PEQUEREL - PUY

---

# PLANIMETRIA DEL COMPRESORIO DI PASCOLO CON INDICAZIONE DELLE SUPERFICI PASCOLABILI



### CATASTO E USO DEL SUOLO

SEZIONE	FOGLIO	MAPPALE	USO DEL SUOLO	SUPERFICIE [HA]
A	1	33	Bosco non pascolabile	0,01
		33	Pascolo	0,02
		33	Sterile	0,42
		34	Sterile	0,04
		45	Sterile	0,35
		46	Sterile	0,14
		47	Sterile	0,08
		48	Sterile	0,14
		49	Sterile	0,43
		50	Sterile	0,26
		51	Sterile	0,21
		54	Sterile	0,16
		55	Sterile	0,10
		10	349	Pascolo
	Bosco non pascolabile			0,15
	358		Pascolo	0,23
			Bosco non pascolabile	2,05
	361		Pascolo	1,25
			Bosco non pascolabile	1,80
	12	138	Pascolo	0,01
			Bosco non pascolabile	0,01
		46	Pascolo	0,01
		49	Bosco non pascolabile	0,11
		50	Bosco non pascolabile	0,11
			Pascolo	0,56
		51	Bosco non pascolabile	0,62
			Pascolo	0,75
		52	Pascolo	0,01
	88	Bosco non pascolabile	1,18	
	14	149	Bosco non pascolabile	2,33
			Pascolo	0,13
		239	Bosco non pascolabile	2,3
			Pascolo	0,24
		242	Bosco non pascolabile	0,01
		243	Bosco non pascolabile	0,07
		39	Pascolo	0,04
		40	Bosco non pascolabile	1,61
		44	Bosco non pascolabile	3,18
		52	Bosco non pascolabile	0,95
	16	204	Bosco non pascolabile	2,05
			Bosco pascolabile	0,78
			Pascolo	0,02
		27	Bosco non pascolabile	0,42
			Pascolo	0,23
	17	1	Bosco non pascolabile	4,07
			Pascolo	0,29

		3	Bosco non pascolabile	28,20
			Bosco pascolabile	1,20
			Pascolo	0,80
		4	Bosco pascolabile	0,06
			6	Bosco non pascolabile
		Pascolo		0,21
	18	29	Bosco non pascolabile	0,46
			Bosco non pascolabile	2,53
		Pascolo	1,42	
		83	Pascolo	0,09
		90	Pascolo	0,01
	19	294	Pascolo	0,10
	2		Bosco non pascolabile	13,21
			Pascolo	52,80
		58	Bosco non pascolabile	0,14
			Bosco non pascolabile	24,77
		59	Pascolo	5,07
			Bosco non pascolabile	7,22
		61	Pascolo	69,15
			77	Pascolo
	3	123	Pascolo	0,09
			Pascolo	0,26
			Bosco pascolabile	0,21
			Pascolo	0,90
		194	Pascolo	0,01
		222	Pascolo	0,15
	4	211	Bosco non pascolabile	2,51
8	175	Bosco non pascolabile	0,69	
		Pascolo	0,17	
9	1	Bosco non pascolabile	0,88	
		Bosco non pascolabile	1,37	
	Pascolo	0,34		
	27	Bosco non pascolabile	0,67	
		Pascolo	0,07	
5	Pascolo	0,01		
<b>TOTALE</b>				<b>256,19</b>

USO DEL SUOLO	SUPERFICIE [HA]
Pascolo	135,60
Bosco pascolabile	2,24
<b>Totale superfici pascolabili</b>	<b>137,84</b>
Bosco non pascolabile	116,03
Sterile	2,32
<b>Totale superfici non pascolabili</b>	<b>118,35</b>
<b>TOTALE COMPENSORIO</b>	<b>256,19</b>

## FABBRICATI STRUMENTALI

Fabbricati privati costituiti da: abitazione, stalla, locale lavorazione. Accesso da viabilità carrozzabile aperta al transito.

## NOTA DESCRITTIVA

Comprensori pascolivo di notevole estensione costituito da una parte privata, di buona fertilità e produttività, in relazione anche alla morfologia dei luoghi, ed una rilevante parte di proprietà comunale, più acclive e con cotiche di minor produttività, anche in relazione alla xericità del versante. Necessaria la conduzione unitaria dell'alpeggio tra parte comunale e parte privata.

CARICO					
DURATA [gg]	MINIMO		MASSIMO		MASSIMO Istantaneo
	UBA	GG Pasc	UBA	GG Pasc	UBA
45	122	5500	144	6500	210

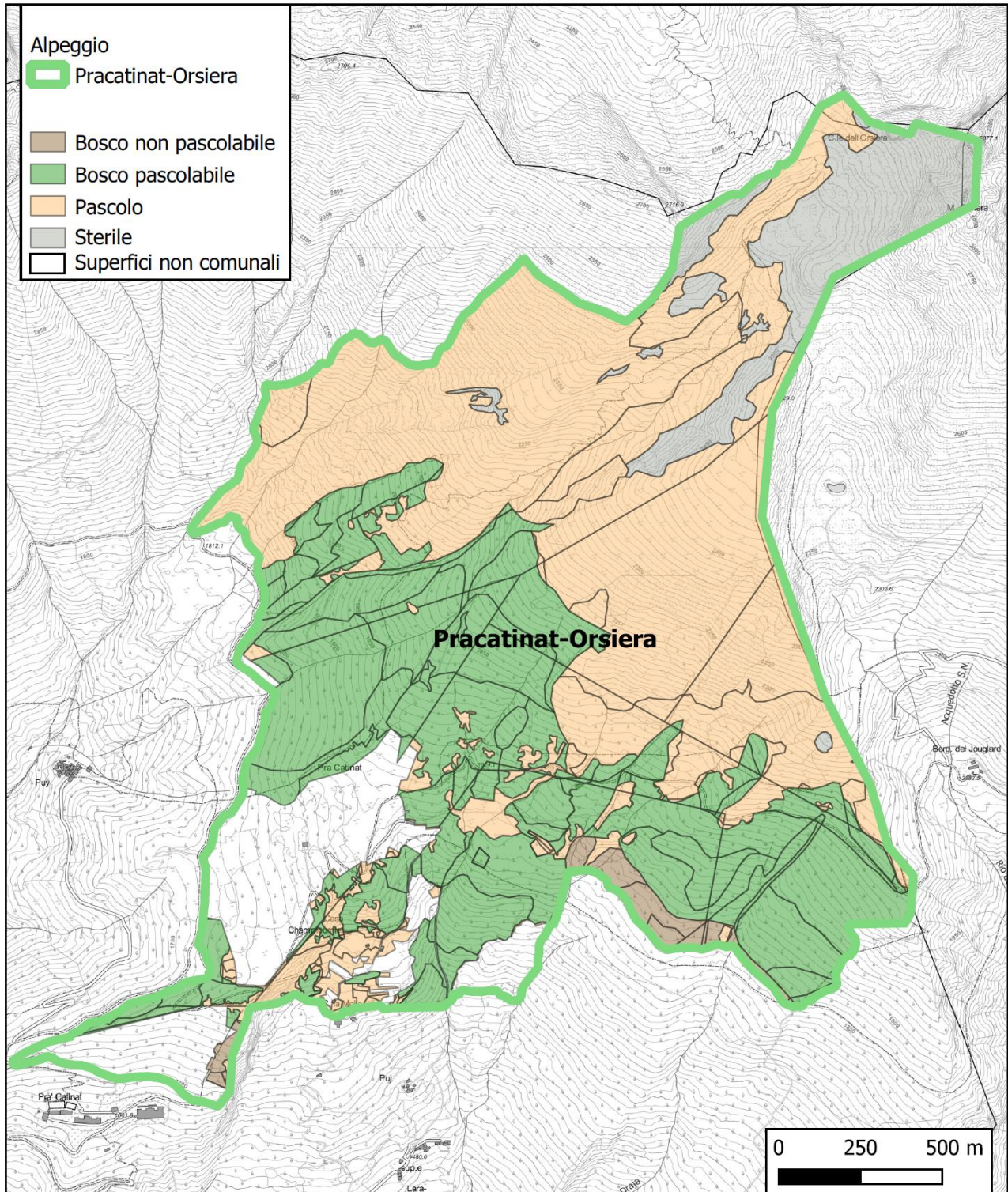
<b>CANONE</b>	€	<b>2.070,00</b>
---------------	---	-----------------

Il canone è stato calcolato considerando la superficie pascolabile di ha 138.

# PRACATINAT - ORSIERA

---

# PLANIMETRIA DEL COMPRESORIO DI PASCOLO CON INDICAZIONE DELLE SUPERFICI PASCOLABILI





### CATASTO E USO DEL SUOLO

SEZIONE	FOGLIO	MAPPALE	USO DEL SUOLO	SUPERFICIE [HA]		
A	16	205	Bosco pascolabile	1,07		
			Pascolo	0,11		
		206	Bosco pascolabile	0,03		
			Pascolo	0,25		
	17	2	Bosco pascolabile	0,91		
			Pascolo	0,49		
		4	Bosco pascolabile	2,91		
			Pascolo	0,32		
	2	62	Bosco pascolabile	23,67		
			Pascolo	96,72		
			Sterile	32,62		
		63	Bosco pascolabile	25,98		
B	1	1	Bosco pascolabile	5,27		
			Pascolo	34,07		
		14	Bosco pascolabile	0,18		
		15	Pascolo	0,14		
		16	Pascolo	0,09		
		2	Bosco non pascolabile	0,92		
			Bosco pascolabile	0,16		
			Pascolo	0,38		
		5	Bosco pascolabile	1,94		
			Pascolo	20,96		
			Sterile	0,25		
		6	Bosco non pascolabile	1,07		
			Bosco pascolabile	44,55		
			Pascolo	13,40		
		7	Bosco non pascolabile	4,53		
			Bosco pascolabile	27,50		
			Pascolo	3,80		
		2	12	12	Pascolo	0,09
				21	Pascolo	0,05
				22	Pascolo	0,05
	27			Pascolo	0,40	
	3			Bosco pascolabile	2,35	
	31			Pascolo	0,73	
	32			Pascolo	0,04	
	33			Pascolo	0,09	
	34			Pascolo	0,04	
	35			Pascolo	0,83	
	41			Pascolo	0,03	
43	Pascolo			0,08		
44	Bosco pascolabile			3,75		
	Pascolo			3,02		
45	Pascolo			0,06		
56	Pascolo			0,12		

	60	Pascolo	0,01
	62	Pascolo	0,32
	63	Bosco pascolabile	0,21
	64	Pascolo	0,04
	66	Pascolo	0,01
	69	Pascolo	0,16
	7	Pascolo	0,09
	70	Pascolo	0,13
	71	Pascolo	0,39
	72	Bosco pascolabile	0,01
	76	Pascolo	0,56
	8	Bosco pascolabile	0,14
	81	Pascolo	0,03
	9	Bosco pascolabile	0,03
<b>TOTALE</b>			<b>358,18</b>

<b>USO DEL SUOLO</b>	<b>SUPERFICIE [HA]</b>
Pascolo	178,09
Bosco pascolabile	140,69
<b><i>Totale superfici pascolabili</i></b>	<b>318,78</b>
Bosco non pascolabile	6,53
Sterile	32,87
<b><i>Totale superfici non pascolabili</i></b>	<b>39,40</b>
<b>TOTALE COMPENSORIO</b>	<b>358,18</b>

### FABBRICATI STRUMENTALI

Fabbricato privato in buone condizioni di efficienza costituito da: abitazione, stalla, locale lavorazione. Accesso da viabilità aperta al traffico.

### NOTA DESCRITTIVA

Comprensorio di notevole estensione, in assoluta prevalenza di proprietà pubblica, anche se la parte di proprietà privata (ha 7) risulta di produttività elevata. La conduzione del comprensorio deve essere unitaria con la disponibilità dei fabbricati e dei terreni privati.

<b>CARICO</b>					
<b>DURATA [gg]</b>	<b>MINIMO</b>		<b>MASSIMO</b>		<b>MASSIMO Istantaneo</b>
	UBA	GG Pasc	UBA	GG Pasc	UBA
75	160	12.000	193	14.500	250

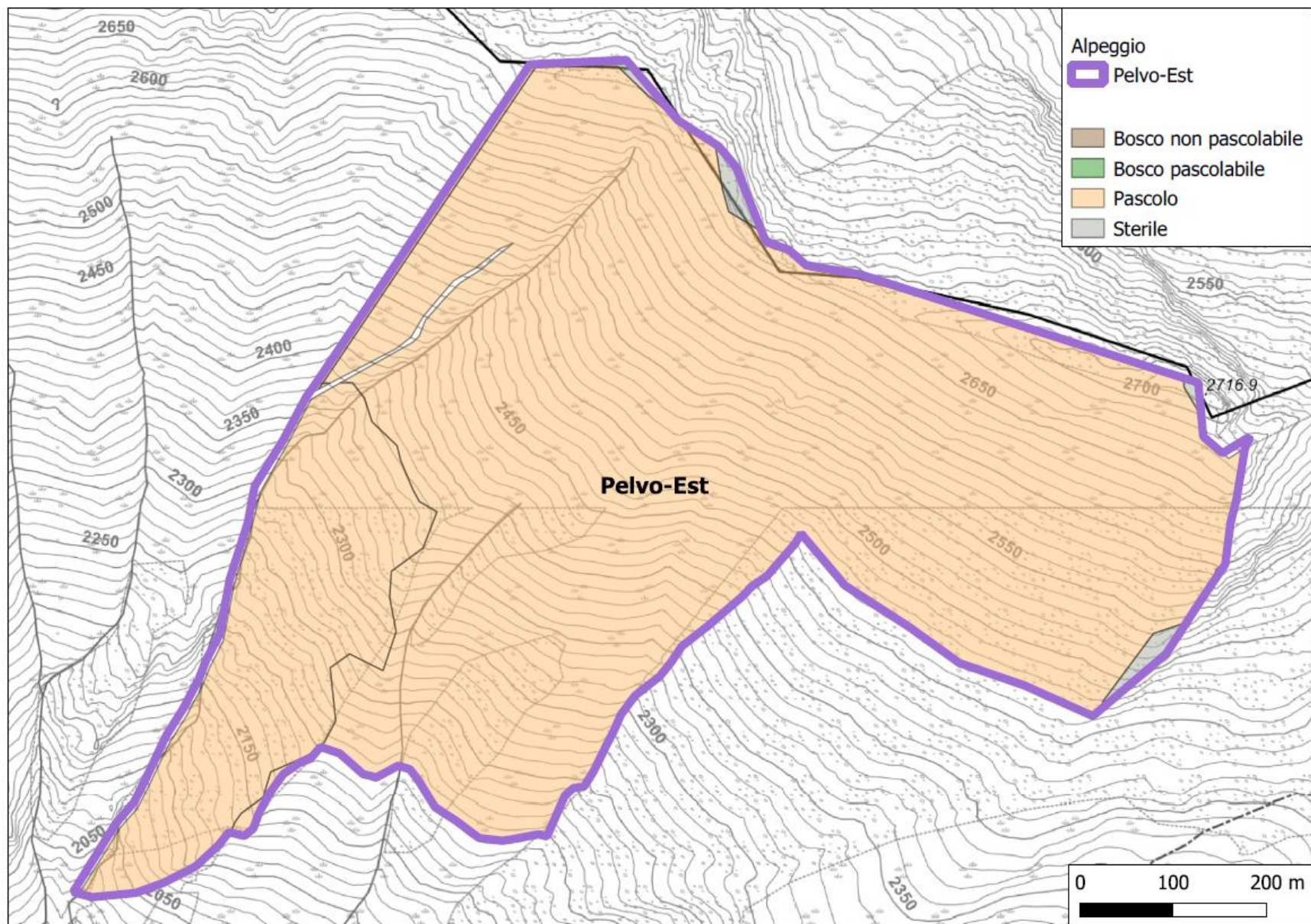
<b>CANONE</b>	<b>€ 3.900,00</b>
---------------	-------------------

Il canone è stato calcolato considerando la superficie pascolabile di ha 319

# PELVO EST

---

# PLANIMETRIA DEL COMPRESORIO DI PASCOLO CON INDICAZIONE DELLE SUPERFICI PASCOLABILI



CATASTO E USO DEL SUOLO				
SEZIONE	FOGLIO	MAPPALE	USO DEL SUOLO	SUPERFICIE [HA]
A	2	62	Pascolo	51,81
			Sterile	1,09
<b>TOTALE</b>				<b>52,90</b>

USO DEL SUOLO	SUPERFICIE [HA]
Pascolo	51,81
Bosco pascolabile	0
<b><i>Totale superfici pascolabili</i></b>	<b>51,81</b>
Bosco non pascolabile	0
Sterile	1,09
<b><i>Totale superfici non pascolabili</i></b>	<b>1,09</b>
<b>TOTALE COMPENSORIO</b>	<b>52,90</b>

### FABBRICATI STRUMENTALI

Compensorio privo di fabbricati. Accesso esclusivamente pedonale attraverso il compensorio Prà Catinat - Orsiera.

### NOTA DESCRITTIVA

Compensorio pascolivo esclusivamente ovino, caratterizzato da alta quota e pendenze marcate. Risorsa idrica limitata e posta a valle del compensorio

CARICO					
DURATA [gg]	MINIMO		MASSIMO		MASSIMO Istantaneo
	UBA	GG Pasc	UBA	GG Pasc	UBA
20	65	1300	90	1800	200

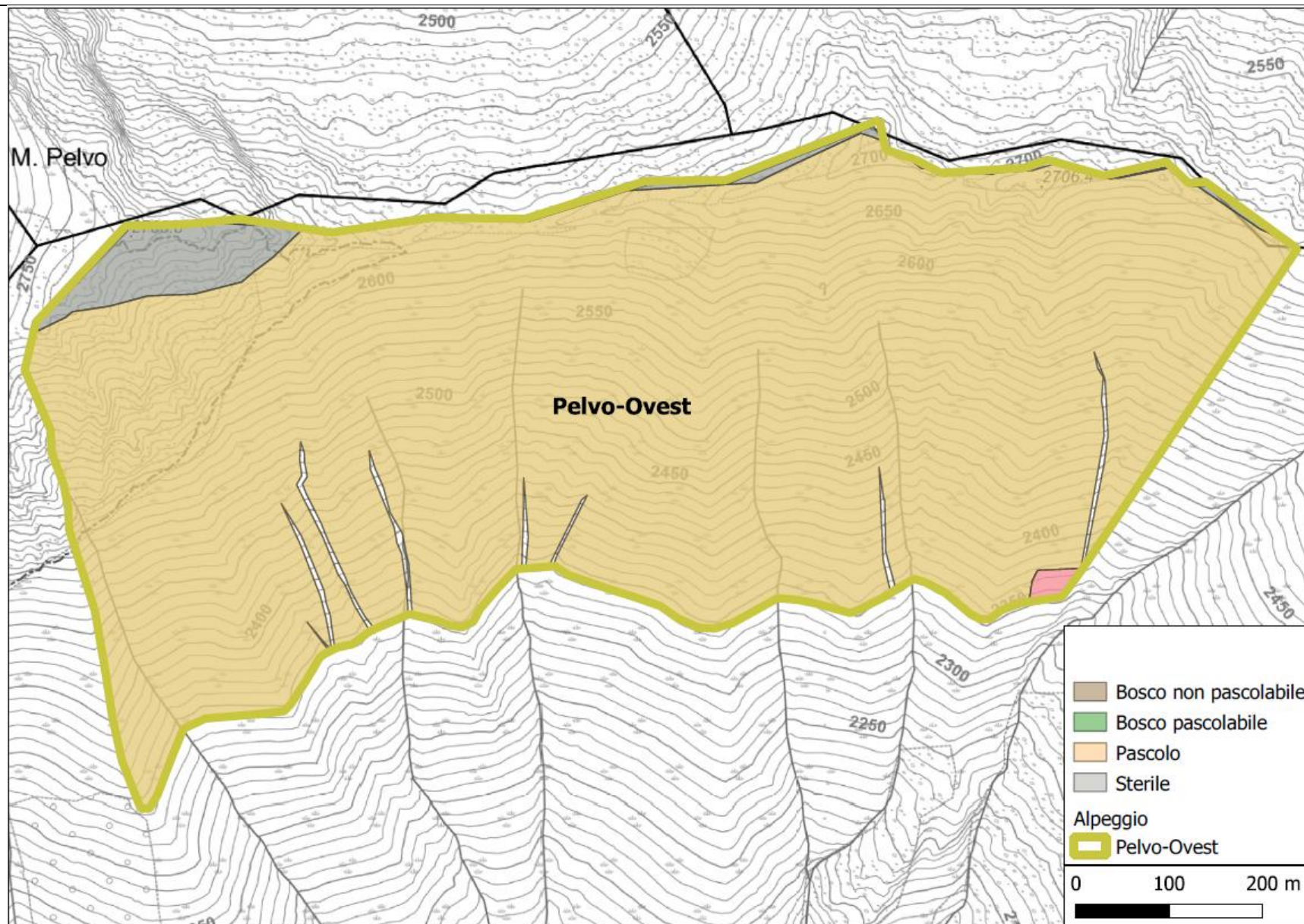
<b>CANONE</b>	€	<b>306,00</b>
---------------	---	---------------

Il canone è stato calcolato considerando la superficie pascolabile di ha 51

# PELVO OVEST

---

# PLANIMETRIA DEL COMPRESORIO DI PASCOLO CON INDICAZIONE DELLE SUPERFICI PASCOLABILI





**CATASTO E USO DEL SUOLO**

SEZIONE	FOGLIO	MAPPALE	USO DEL SUOLO	SUPERFICIE [HA]
A	2	61	Pascolo	55,26
			Sterile	1,69
<b>TOTALE</b>				<b>52,90</b>

USO DEL SUOLO	SUPERFICIE [HA]
Pascolo	55,26
Bosco pascolabile	0
<b><i>Totale superfici pascolabili</i></b>	<b>55,26</b>
Bosco non pascolabile	0
Sterile	1,69
<b><i>Totale superfici non pascolabili</i></b>	<b>1,69</b>
<b>TOTALE COMPENSORIO</b>	<b>56,95</b>

**FABBRICATI STRUMENTALI**

Compensorio privo di fabbricati. Accesso esclusivamente pedonale attraverso il compensorio del Pequerel.

**NOTA DESCRITTIVA**

Compensorio pascolivo esclusivamente ovino, caratterizzato da alta quota e pendenze marcate. Risorsa idrica limitata e posta a valle del compensorio

**CARICO**

DURATA [gg]	MINIMO		MASSIMO		MASSIMO Istantaneo
	UBA	GG Pasc	UBA	GG Pasc	UBA
20	65	1300	90	1800	200

**CANONE****€ 330,00**

Il canone è stato calcolato considerando la superficie pascolabile di ha 55.